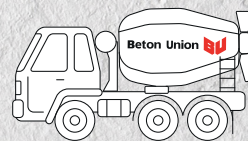




Beton Union

Beton Union Plzeň s.r.o.



... V SERVISU JSME NEPŘEKONATELNÍ

KATALOG PRODUKTŮ A SLUŽEB

CENÍK 2025

Uvedené ceny jsou platné od 1. 4. 2025 pro provoz:

ROKYCANY

Na Prachovně 1092/II, 337 01 Rokycany

Vedoucí dispečer: Hana Rusá **tel.:** +420 724 732 223
e-mail: rusa@betonunion.cz

Betonárna: **tel.:** +420 724 768 738, **tel.:** +420 606 620 656

Obchod: **tel.:** +420 724 029 797

Provozní ředitel: Ing. Lukáš Fikrle **tel.:** +420 724 086 141

PROVOZNÍ DOBA

Po - Pá: 6,00 - 14,30

So: 7,00 - 12,00

(v ostatních případech dle objednávek)

ZAVOLEJTE NÁM

+420 724 732 223

Podle zákona o evidenci tržeb je prodávající povinen vystavit kupujícímu účtenku. Zároveň je povinen zaevidovat přijatou tržbu u správce daně online; v případě technického výpadku pak nejpozději do 48 hodin.

www.betonunion.cz

Beton Union Plzeň s.r.o., Emilova 1228/9, 314 00 Plzeň • IČ: 25225979 • DIČ: CZ25225979
betonunion@betonunion.cz



« BETONY

Konstrukce dle ČSN EN 206+A2:2021, ČSN P 73 2404:2016 +Z1:2018	Třída betonu	Stupeň vlivu prostředí	Čerpateľnost	Konzistence	Maximální frakce užitého kameniva D-MAX (mm)	Cena v Kč/m ³ bez DPH	Cena v Kč/m ³ s DPH 21%	Obsah chloridů MAX (Cl ...)
Podklad. konstrukce	C -/7,5	X0	ne	S1-3	22	2 530	3 061	Cl 1,0
	C 8/10	X0	ne	S1-3	22	2 580	3 122	Cl 1,0
	C -/12,5	X0	ne	S1-3	22	2 710	3 279	Cl 1,0
Betony pro konstrukční vrstvy staveb	C 12/15	X0	ano	S1-3	22	2 850	3 449	Cl 1,0
	C 16/20	X0	ano	S1-3	22	2 980	3 606	Cl 0,4
	C 16/20	XC1-2	ano	S2-3	22	3 060	3 703	Cl 0,4
	C 20/25	X0	ano	S1-3	22	3 130	3 787	Cl 0,4
	C 20/25	XC1-2	ano	S2-3	22	3 200	3 872	Cl 0,4
	C 20/25	XC3	ano	S2-3	22	3 330	4 029	Cl 0,4
	C 25/30	X0	ano	S1-3	22	3 330	4 029	Cl 0,4
	C 25/30	XC1-2	ano	S2-3	22	3 400	4 114	Cl 0,4
	C 25/30	XC3-4, XD1-2, XF1	ano	S2-3	22	3 540	4 283	Cl 0,2
	C 25/30	XF2-4	ano	S2-3	22	3 630	4 392	Cl 0,2
	C 25/30	XA1-2	ano	S2-3	22	3 480	4 211	Cl 0,2
	C 30/37	X0	ano	S1-3	22	3 540	4 283	Cl 0,2
	C 30/37	XC1-2	ano	S2-3	22	3 600	4 356	Cl 0,2
	C 30/37	XC3-4, XD1-3, XF1	ano	S2-3	22	3 670	4 441	Cl 0,2
	C 30/37	XF2-4	ano	S2-3	22	3 680	4 453	Cl 0,2
	C 30/37	XA1-2	ano	S2-3	22	3 630	4 392	Cl 0,2
	C 30/37	XA3	ano	S2-3	22	3 810	4 610	Cl 0,2
	C 35/45	X0, XC1-2	ano	S1-3	22	3 960	4 792	Cl 0,2
	C 35/45	XC3-4, XD1-3, XF1	ano	S2-3	22	4 030	4 876	Cl 0,2
	C 35/45	XF2-4	ano	S2-3	22	4 090	4 949	Cl 0,2
	C 35/45	XA1-2	ano	S2-3	22	4 050	4 901	Cl 0,2
	C 35/45	XA3	ano	S2-3	22	4 230	5 118	Cl 0,2
	C 40/50	X0, XC1-2	ano	S2-3	22	4 030	4 876	Cl 0,2
	C 40/50	XC3-4, XD1-3, XF1-4, XA1	ano	S2-3	22	4 090	4 949	Cl 0,2
	C 40/50	XA2-3	ano	S2-3	22	4 330	5 239	Cl 0,2
	C 45/55	X0, XC1-2	ano	S2-3	22	4 160	5 034	Cl 0,2
	C 45/55	XC3-4, XD1-3, XF1-4, XA1	ano	S2-3	22	4 230	5 118	Cl 0,2
C 45/55	XA2-3	ano	S2-3	22	4 230	5 118	Cl 0,2	

Poznámky:

Betony splňují mezní hodnoty dle ČSN EN 206+A2:2021, ČSN P 73 2404:2016+Z1:2018.

Betony dle ČSN EN 206+A2:2021, ČSN P 73 2404:2016+Z1:2018 s označením XF2-XF4 a betony vodonepropustné nelze vyrábět v konzistenci S1.

Minimální množství provzdušněného betonu je 3 m³.

U betonů s označením XA3 je vždy nutné přesně specifikovat agresivitu daného prostředí.

Plzeň–Zátiší
Dispečer
+420 607 042 994

Plzeň–Černice
Dispečer
+420 606 606 615

Tachov
Dispečer
+420 720 042 882

Stříbro
Dispečer
+420 720 042 882

Rokycany
Dispečer
+420 724 732 223

Domažlice
Dispečer
+420 724 716 494

Horšovský Týn
Dispečer
+420 724 716 494

Aš
Dispečer
+420 720 042 882



« POTĚRY CEMENTOVÉ

Konstrukce dle ČSN EN 13 813	Třída potěru	Stupeň vlivu prostředí	Čerpatelnost	Konzistence	Maximální frakce užitého kameniva D-MAX (mm)	Cena v Kč/m ³ bez DPH	Cena v Kč/m ³ s DPH 21%	Příplatek za přísadu pro podlahové topení pro ST-REHAU cena v Kč/m ³
Potěrové materiály na bázi cementu	(CT) C 5	X0	ne	S1-2	4	2 430	2 940	nevhodné
	(CT) C 7	X0	ne	S1-2	4	2 530	3 061	nevhodné
	(CT) C 10	X0	ne	S1-2	4	2 580	3 122	nevhodné
	(CT) C 12	X0	ne	S1-2	4	2 710	3 279	nevhodné
	(CT) C 16	X0	ne	S1-2	4	2 850	3 449	od 300
	(CT) C 16	X0	ano	S3	4	3 050	3 691	od 300
	(CT) C 20	X0	ne	S1-2	4	2 980	3 606	od 300
	(CT) C 20	X0	ano	S3	4	3 180	3 848	od 300
	(CT) C 25	X0	ne	S1-2	4	3 130	3 787	od 300
	(CT) C 25	X0	ano	S3	4	3 330	4 029	od 300
	(CT) C 30	X0	ne	S1-2	4	3 330	4 029	od 300
	(CT) C 30	X0	ano	S3	4	3 530	4 271	od 300
Cementový lité potěr	(CT) C 35	X0	ano	F5-6	8	3 850	4 659	nevhodné

Poznámky: Na potěry bylo vydáno prohlášení o vlastnostech.

« LEHKÉ BETONY

	Třída betonu	Stupeň vlivu prostředí	Čerpatelnost	Konzistence	Maximální frakce užitého kameniva D-MAX (mm)	Cena v Kč/m ³ bez DPH	Cena v Kč/m ³ s DPH 21%	Objemová hmotnost kg/m ³
Lehké konstrukční betony dle ČSN EN 206+A2:2021	LC 8/9	X0	ne	S1-3	16	3 830	4 634	1200-1800
	LC 12/13	X0	ne	S1-3	16	3 900	4 719	1200-1800
	LC 16/18	X0	ne	S1-3	16	3 980	4 816	1200-1800
	LC 20/22	X0	ano	S1-3	16	4 050	4 901	1200-1800
	LC 25/28	X0	ano	S1-3	16	4 120	4 985	1200-1800
	LC 30/33	X0	ano	S1-3	16	4 190	5 070	1200-1800
Lehké betony (prostyren) dle objemové hmotnosti	500 kg/m ³	-	ano	S2-3	8	5 500	6 655	500
	700 kg/m ³	-	ano	S2-3	8	5 650	6 837	700
	900 kg/m ³	-	ano	S2-3	8	5 630	6 812	900

Poznámky:

Betony splňují mezní hodnoty dle ČSN EN 206+A2:2021.

Plzeň–Zátiší
Dispečer
+420 607 042 994

Plzeň–Černice
Dispečer
+420 606 606 615

Tachov
Dispečer
+420 720 042 882

Stříbro
Dispečer
+420 720 042 882

Rokycany
Dispečer
+420 724 732 223

Domažlice
Dispečer
+420 724 716 494

Horšovský Týn
Dispečer
+420 724 716 494

Aš
Dispečer
+420 720 042 882



« KONSTRUKCE VOZOVEK

Konstrukce vozovek	Třída betonu	Stupeň vlivu prostředí	Minimální pevnostní třída dle odpovídající normy	Konzistence	Maximální frakce užitného kameniva D-MAX (mm)	Cena v Kč/m ³ bez DPH	Cena s v Kč/m ³ s DPH 21%	Obsah chloridů MAX (Cl ...)	Max. V/C
Cementobetonové kryty dle ČSN 73 6123-1:2014	CB I	XF1-4	C 30/37	S1	22	3 760	4 550	Cl 02	0,45
	CB II	XF1-4	C 30/37	S1	22	3 760	4 550	Cl 02	0,45
	CB III	XF1-4	C 25/30	S1	22	3 730	4 513	Cl 02	0,45
	Curb King	XF4	C 30/37	S1	22	3 760	4 550	Cl 02	0,45
Směsi stmelené hydraulickým pojivem dle ČSN EN 14 227-1	SC	X0	C 3/4	S1	22	1 780	2 154	-	-
	SC	X0	C 1,5/2,0	S1	22	1 750	2 118	-	-
	SC	X0, XC1-2	C 8/10	S1	22	1 920	2 323	-	-
	SC	X0	C 5/6	S1	22	1 840	2 226	-	-
Směsi stmelené hydraulickým pojivem dle ČSN 736124-2	MCB	X0	ano	S2-3	22	2 560	3 098	-	-
Suspenze	Suspenze	X0	nespecifikováno	F5-6	4	1 960	2 372	-	-

Poznámky:

Cemento-betonové kryty dle ČSN 73 6123-1:2014. Směsi stmelené hydraulickým pojivem dle ČSN EN 14 227-1.

Směsi stmelené hydraulickým pojivem dle ČSN 736124-2.

Konstrukce vozovek	Třída betonu	Stupeň vlivu prostředí	Minimální pevnostní třída dle odpovídající normy	Konzistence	Maximální frakce užitného kameniva D-MAX (mm)	Třída betonu	Cena v Kč/m ³ bez DPH	Cena v Kč/m ³ s DPH 21%	Obsah chloridů MAX (Cl...)	Max. V/C
Nekonstrukční betony pro dopravní stavby dle ČSN 736131	C 16/20 n	XF1	16/20	S1	4	C 16/20 n	2 980	3 606	Cl 02	0,4
	C 16/20 n	XF1	16/20	S3	4	C 16/20 n	3 100	3 751	Cl 02	0,4
	C 20/25 n	XF3	20/25	S1	4	C 20/25 n	3 100	3 751	Cl 02	0,4
	C 20/25 n	XF3	20/25	S3	4	C 20/25 n	3 220	3 896	Cl 02	0,4
	C 25/30 n	XF3	25/30	S1	4	C 25/30 n	3 220	3 896	Cl 01	0,4
	C 25/30 n	XF3	25/30	S3	4	C 25/30 n	3 340	4 041	Cl 01	0,4
	C 30/37 n	XF4	30/37	S1	4	C 30/37 n	3 340	4 041	Cl 01	0,4
	C 30/37 n	XF4	30/37	S3	4	C 30/37 n	3 460	4 187	Cl 01	0,4
	C 30/37 n	XF4	30/37	SCC	4	C 30/37 n	3 700	4 477	Cl 01	0,4
	M 25	XF4	20/25	S2-3	4	M 25	3 100	3 751	Cl 02	0,4

Poznámky:

Nekonstrukční betony používané na dopravních stavbách pro ukládky obrub, žlabovek, dláždění a spárování z kostek a kamenů

Nekonstrukční betony pro dopravní stavby dle ČSN 736131, ČSN EN 206+A1, TKP 18 MDS.

Plzeň-Zátiší
Dispečer
+420 607 042 994

Plzeň-Černice
Dispečer
+420 606 606 615

Tachov
Dispečer
+420 720 042 882

Stříbro
Dispečer
+420 720 042 882

Rokycany
Dispečer
+420 724 732 223

Domažlice
Dispečer
+420 724 716 494

Horšovský Týn
Dispečer
+420 724 716 494

Aš
Dispečer
+420 720 042 882



≪ ZDÍCÍ MALTY

Materiály dle ČSN EN 998-2	Třída potěru	Pevnost v tlaku	Zpracovatelnost v hod.	Minimální pevnost v tahu za ohybu (N/mm ²)	Maximální frakce užitého kameniva D-MAX (mm)	Cena v Kč/m ³ bez DPH	Cena v Kč/m ³ s DPH 21%	Objemová hmotnost (kg/m ³)
Malty pro zdění	MC 5	5	48	4	4	3 060	3 703	2210
	MC 10	10	48	5	4	3 200	3 872	2210
	MC 15	15	48	5	4	3 340	4 041	2230
	MC 20	20	48	5	4	3 490	4 223	2230

Poznámky:

Na zdící malty bylo vydáno prohlášení o vlastnostech.

≪ PŘÍPLATKY I.

Druh příplatku	Platnost	Cena v Kč/m ³ bez DPH	Cena v Kč/m ³ s DPH 21%
Noční	od 18.00 do 06.00 hod	příplatek 10 % z ceny betonu a 10 % ceny dopravy	
Sobotní	v sobotu	příplatek 5 % z ceny betonu a 5 % ceny dopravy	
Nedělní (sváteční)	o nedělích a státních svátcích	příplatek 15 % z ceny betonu a 15 % ceny dopravy	
Zimní A	při teplotách od 0°C do 5°C	150	182
Zimní B	při teplotách nižších než 0°C	200	242

Služby související s dodávkami čerstvých maltových směsí	Cena v Kč/m ³ bez DPH	Cena v Kč/m ³ s DPH 21%
Při použití zpomalujících přísad účtujeme příplatek (výroba a cena po domluvě s technologem společnosti)	250	303
Při použití urychlujících přísad účtujeme příplatek (výroba a cena po domluvě s technologem společnosti)	250	303
Rozptýlená výztuž/ocelové drátky – dávka 20 kg/m ³	950	1 150
Rozptýlená výztuž/polymerové drátky – dávka 2 kg/m ³	360	436
Rozptýlená výztuž/polypropylenová vlákna – dávka 0,9 kg/m ³	180	218
Hydrokrystalizační přísady	od 550 Kč	od 666 Kč
Stabilizační přísada dávkována dle potřeby stavby nebo pro betony konzistence S5	180	218
V případě vrácení zbytkového betonu k recyklaci na betonárnu bude účtováno	1 000	1 210
Příplatek za podlahové topení	od 300 Kč	od 363 Kč
Kamenivo do 8 mm (P)	180	218
Kamenivo do 16 mm (J)	60	73

≪ PŘÍPLATKY II.

Druh příplatku	Cena v Kč/m ³ bez DPH	Cena v Kč/m ³ s DPH 21%
Konzistence S4	120	145
Konzistence S5	390	472
Zkoušky nad rámec požadavků normy	dle ceníku laboratoře	



≡ CENÍK ČERPACEL

Typ čerpadla/délka výložníku	Manipulace na stavbě v Kč/hod		Příplatek za čerpání betonu v Kč/m ³		Cena jízdy čerpadla 1× přistavení + Kč/km			
	bez DPH	s DPH 21%	bez DPH	s DPH 21%	přistavení bez DPH	přistavení s DPH 21%	Kč/km bez DPH	Kč/km s DPH 21%
28/24 m	2 400	2 904	---	---	1 000	1 210	60	73
31/27 m	2 550	3 086	---	---	1 000	1 210	60	73
36/32 m	2 650	3 207	15	18	1 000	1 210	60	73
38/34 m	2 800	3 388	20	24	1 000	1 210	60	73
PUMI 24 m	2 400	2 904	---	---	2 000	2 420	90	109
24/20 m	2 400	2 904	---	---	2 000	2 420	60	73
28/24 m	2 400	2 904	---	---	2 000	2 420	60	73
31/27 m	2 550	3 086	---	---	2 000	2 420	60	73
34/30 m	2 650	3 207	10	12	2 000	2 420	60	73
36/32 m	2 650	3 207	15	18	2 000	2 420	60	73
38/34 m	2 800	3 388	20	24	2 000	2 420	60	73
42/38 m	2 800	3 388	40	48	2 000	2 420	60	73
46/42 m	3 250	3 933	50	61	2 000	2 420	60	73
52/48 m	3 800	4 598	60	73	3 500	4 235	90	109
56/52 m	4 500	5 445	60	73	3 500	4 235	90	109

Poznámky:

Cena za použití čerpadla se vždy skládá z přistavení čerpadla na stavbu (cena přistavení čerpadla na betonárnu + cena dopravy (dle km) čerpadla na stavbu a zpět na betonárnu), hodinové sazby za manipulaci na stavbě, příplatku za přečerpaný m³ a možného příplatku za příslušenství. Dále se účtuje 30 min. za postavení čerpadla a 30 min. za umytí čerpadla. Pokud není možné čerpadlo na stavbě umýt, účtuje se 1 000 Kč za odvoz zbylého betonu.

Dodavatel ručí za splnění dodávky při objednávce čerpadla alespoň 72 hodin předem.

Při objednávání betonové směsi a následném čerpání za pomoci čerpadla je potřeba brát zřetel na technologický postup čerpání a z toho vyplývající případné ztráty. Maximální možné množství dopravované PUMI je 4 m³.

Při zrušení betonáže v den betonáže může být účtován příplatek za pozdně zrušenou betonáž ve výši 10.000,- Kč bez 21% DPH, netýká se zavinění z vyšší moci, resp. extrémní změny počasí.

Příslušenství	Cena v Kč bez DPH	Cena v Kč s DPH 21%
Čerpání drátkobetonu	50 Kč/m ³	60 Kč/m ³
1 m gumové hadice	120 Kč/m	145 Kč/m
1 m ocelového potrubí	100 Kč/m	121 Kč/m
Marný výjezd čerpadla	2 999 Kč/1 výjezd	3 629 Kč/1 výjezd
Nájezd přísadou	500 Kč	605 Kč

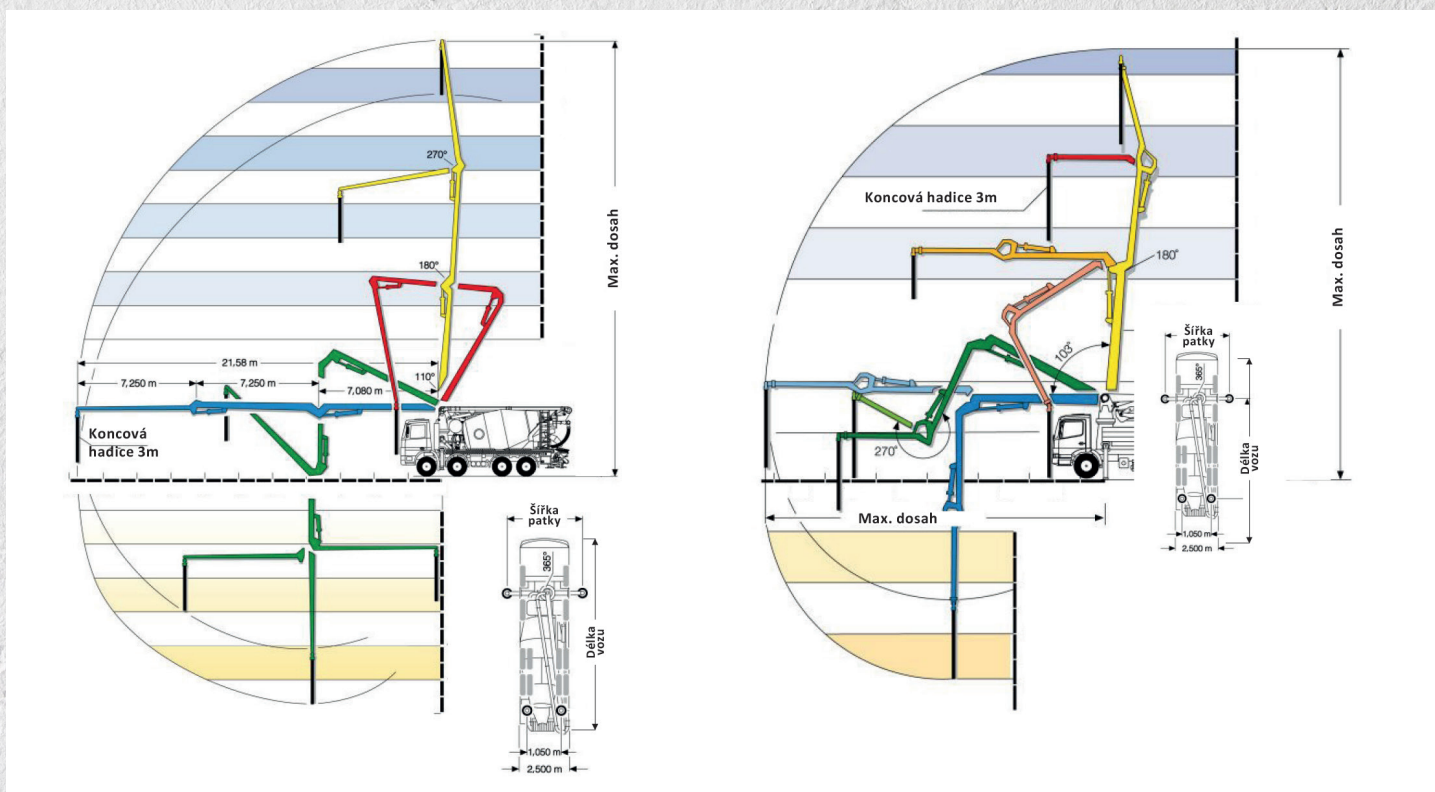
Poznámky:

Odběratel zodpovídá za bezpečný příjezd k místu vykládky a za případný úklid komunikace znečištěné výjezdem vozidel ze stavby.



≡ BETONOVÁ ČERPADLA - TECHNICKÉ PARAMETRY

Čerpadlo (m)	24/20	27/24	31/27	34/30	36/32	38/34	42/38	46/42	52/48	Mix-pumpa PUMI 24/20	Mix-pumpa BERTA 16/12
Dosah do výšky (m)	24	28	32	34	36	38	42	46	52	24	16
Dosah do délky (m)	20	24	28	30	32	34	38	42	48	20	12
Možnost přídatného potrubí, hadice	ANO	ANO	ANO	ANO	ANO	ANO	ANO	ANO	ANO	ANO	ANO
Délka vozu (m)	10,045	9,36	10,115	10,73	11,31	12,35	11,195	11,936	14,38	9,538	9,017
Šíře vozu (m)	2,5	2,5	2,5	2,5	2,5	2,5	2,5	2,5	2,5	2,5	2,5
Šířka rozpatkování - přední patky (m)	4,7	5,96	6,3	6,21	6,3	6,3	8	8,3	10,4	4	NE
Šířka rozpatkování - zadní patky (m)	2,4	3,6	6,3	5,7	6,5	6,5	8	8,3	10,2	2,3	NE
Váha čerpadla (kg)	24 700	21 520	29 500	26 000	26 000	27 500	34 000	35 500	49 000	32 000	32 000
„Výkon (m ³ /hod) - max.teoretický výkon“	90	90	160	150	140-160	160	160	163	160	56	51



Plzeň-Zátiší
Dispečer
+420 607 042 994

Plzeň-Černice
Dispečer
+420 606 606 615

Tachov
Dispečer
+420 720 042 882

Stříbro
Dispečer
+420 720 042 882

Rokycany
Dispečer
+420 724 732 223

Domažlice
Dispečer
+420 724 716 494

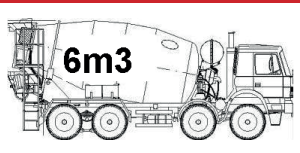
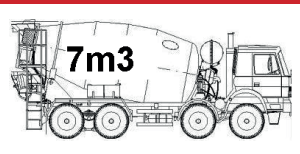
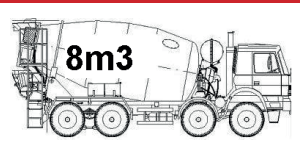
Horšovský Týn
Dispečer
+420 724 716 494

Aš
Dispečer
+420 720 042 882

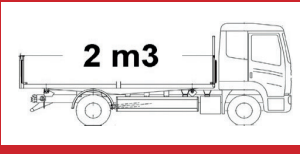


≡ DOPRAVA

Ceník dopravy čerstvého betonu autodomíchávači

Vzdálenost stavby od betonárny (km)		0-5	6-10	11-15	16-20	21-25	26-30	31-35	36-40	41-45	46-50
Cena dopravy při přepravě 0-6 m ³	 6m ³	1 800	2 400	3 000	3 600	4 200	4 800	5 400	6 000	6 600	7 200
	Bez DPH	2 178	2 904	3 630	4 356	5 082	5 808	6 534	7 260	7 986	8 712
Cena dopravy při přepravě 7 m ³	 7m ³	2 100	2 800	3 500	4 200	4 900	5 600	6 300	7 000	7 700	8 400
	Bez DPH	2 541	3 388	4 235	5 082	5 929	6 776	7 623	8 470	9 317	10 164
Cena dopravy při přepravě 8 m ³	 8m ³	2 400	3 200	4 000	4 800	5 600	6 400	7 200	8 000	8 800	9 600
	Bez DPH	2 904	3 872	4 840	5 808	6 776	7 744	8 712	9 680	10 648	11 616
Cena za dopravu mixu Kč/m ³ při jiném než výše uvedeném množství	Bez DPH	300	400	500	600	700	800	900	1 000	1 100	1 200
	S DPH 21%	363	484	605	726	847	968	1 089	1 210	1 331	1 452

Ceník dopravy čerstvého betonu sklápěcími vozy

Vzdálenost stavby od betonárny (km)		0-5	6-10	11-15	16-20	21-25	26-30	31-35	36-40	41-45	46-50
Cena dopravy při přepravě 0-2 m ³	 2 m ³	600	800	1 000	1 200	1 400	1 600	1 800	2 000	2 200	2 400
	Bez DPH	726	968	1 210	1 452	1 694	1 936	2 178	2 420	2 662	2 904
Cena za dopravu sklápěcími vozy Kč/m ³ při vyšším než výše uvedeném množství	Bez DPH	300	400	500	600	700	800	900	1 000	1 100	1 200
	S DPH 21%	363	484	605	726	847	968	1 089	1 210	1 331	1 452

Veškeré výše uvedené ceny jsou v Kč. Cena dopravy je účtována dle skutečně odvezeného množství, minimálně však 6 m³ u domíchávače a 2 m³ u sklápěče. V uvedených cenách je zahrnuta manipulace na stavbě v délce do 30-ti minut. Cena dalších započatých 15-ti minut do celkové doby čekání 1 hodiny je 200 Kč. Cena dalších započatých 15-ti minut nad celkovou dobu čekání 1 hodiny je 400 Kč. Doprava je fakturována jako samostatná položka. Dodavatel ručí za splnění dodávky při objednávce dopravy alespoň 48 hodin předem. Při zrušení dopravy autodomíchávače v den betonáže může být účtován příplatek ve výši 5.000,- Kč bez 21%DPH, netýká se zavinění z vyšší moci, resp. extrémní změny počasí.

Odběratel zodpovídá za bezpečný příjezd k místu vykládky a za případný úklid komunikace znečištěné výjezdem vozidel ze stavby. Kupující se zavazuje, že k vyložení betonových směsí zajistí částečné nebo úplné uzavření komunikace (vozovky, chodníku, veřejného prostranství) a že k tomu zajistí rozhodnutí příslušného silničního správního úřadu v souladu s § 24 zák. č. 13/1997 Sb. (zákon o pozemních komunikacích). V případě, že tak neučiní, je prodávající oprávněn, nikoliv povinen, betonovou směs vyložit. Kupující je povinen prodávajícímu uhradit veškeré sankce, které budou objednateli uloženy z důvodu nesprávného parkování či z důvodu omezení užívání komunikace.

Plzeň-Zátiší Dispečer +420 607 042 994	Plzeň-Černice Dispečer +420 606 606 615	Tachov Dispečer +420 720 042 882	Stříbro Dispečer +420 720 042 882	Rokycany Dispečer +420 724 732 223	Domažlice Dispečer +420 724 716 494	Horšovský Týn Dispečer +420 724 716 494	Aš Dispečer +420 720 042 882
--	---	--	---	--	---	---	------------------------------------

